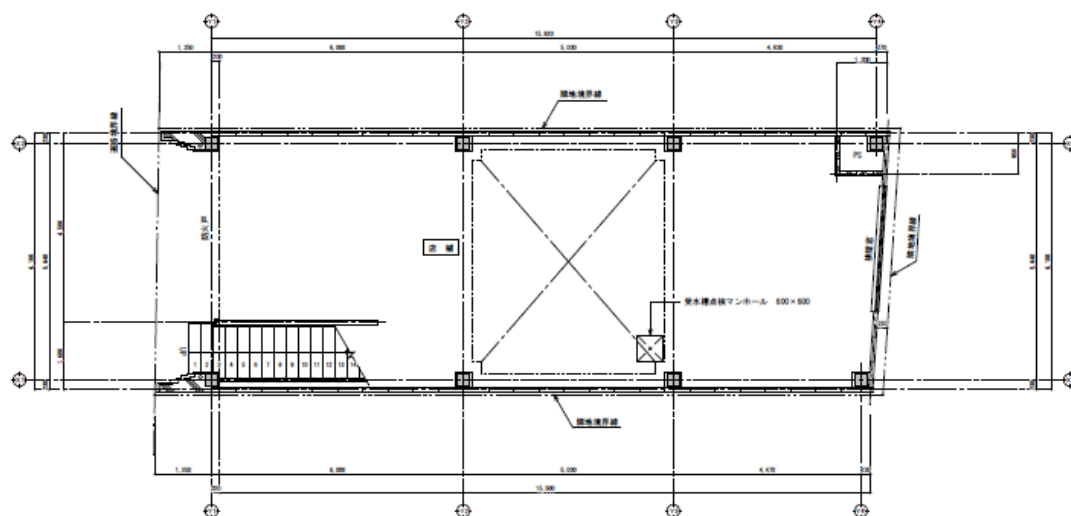


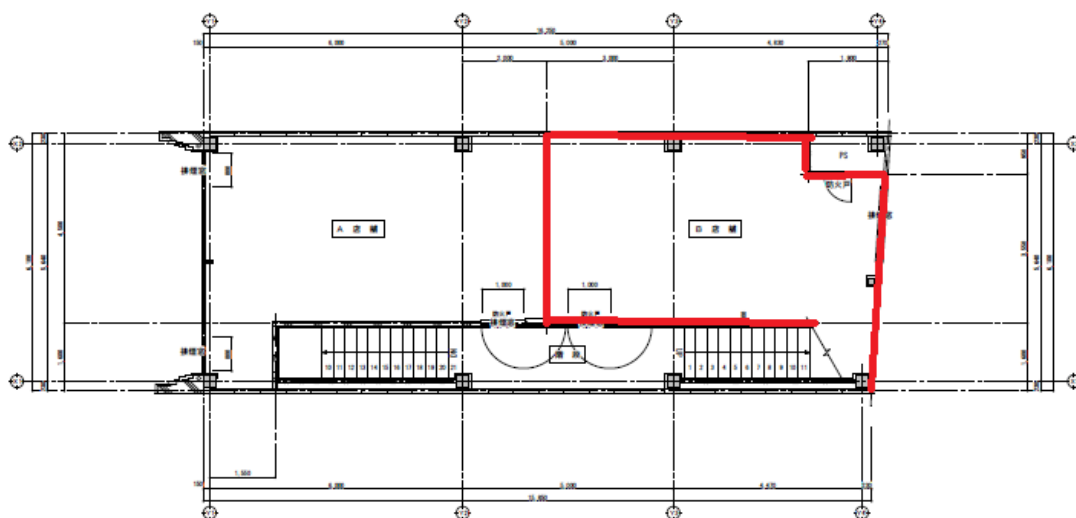
## 上通ビル1階



住 所 熊本市中央区上通町 2-8

面 積 95.77 m<sup>2</sup> 賃 料 80-110 万円 (税抜) 共益費 3 万 (税抜) 敷 金 10 か月  
商店街組合費 3 万円 定期借家

## 上通ビル2階



面 積 39 m<sup>2</sup> 賃 料 15 万円 (税抜) 共益費 2 万 (税抜) 敷 金 10 か月  
1 階面積が足りない場合、2 階も一緒に賃貸可能